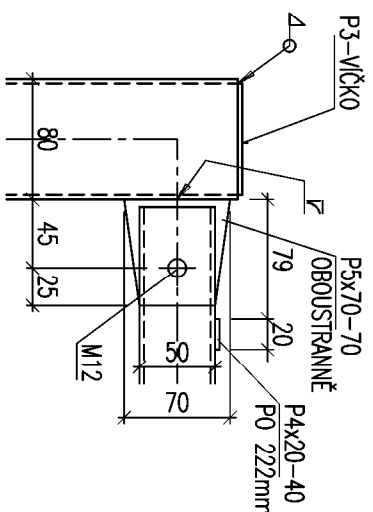


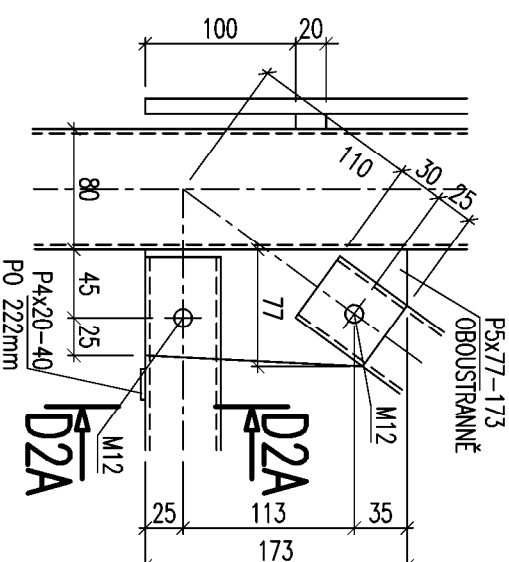
DETAIL D1

一、



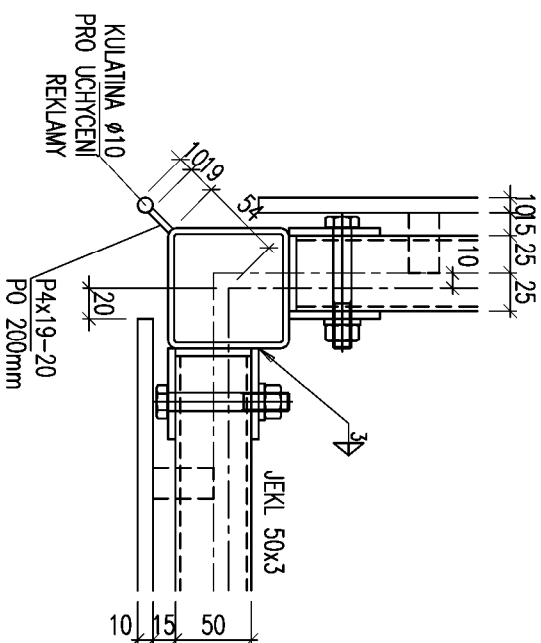
DETAIL D2

15



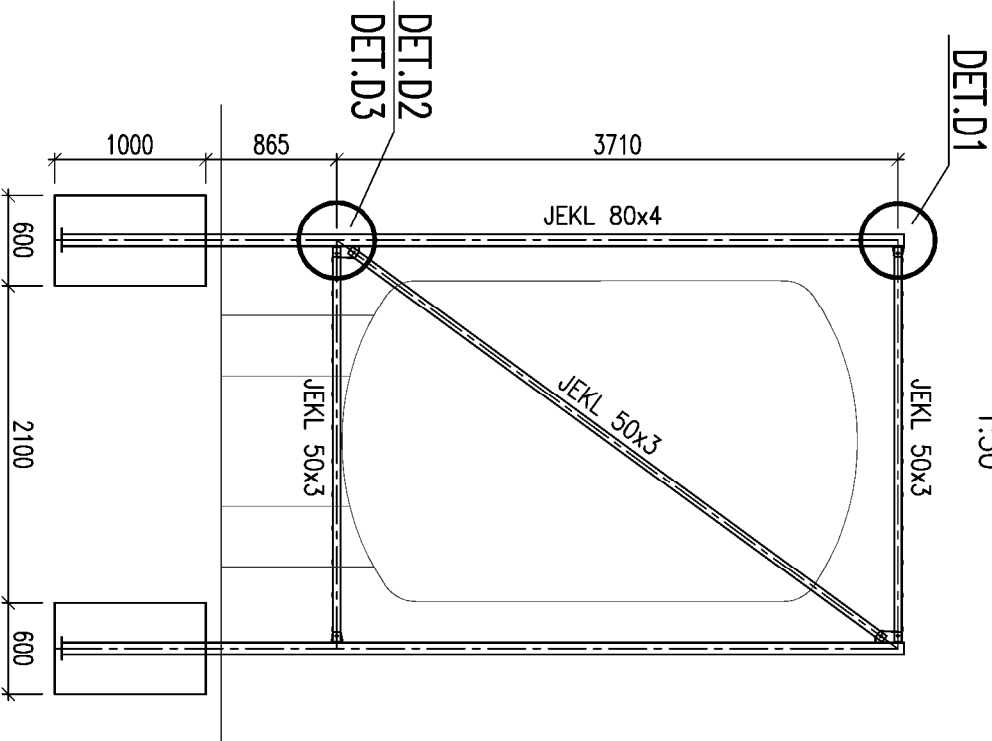
DETAIL D3

→ 2.3



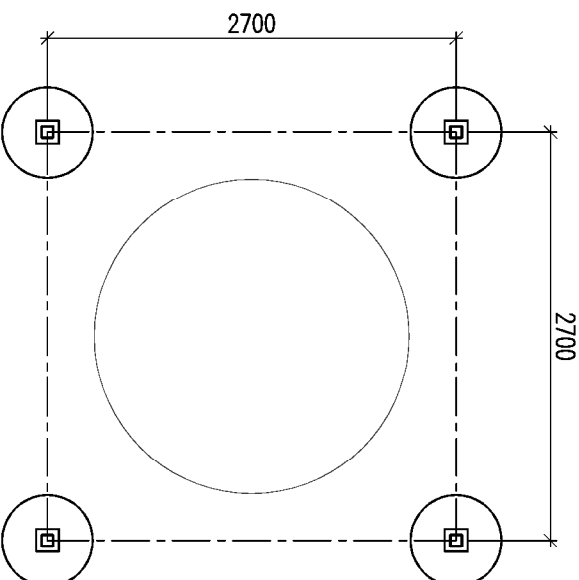
U MALÉ NÁDRŽE POHLEDY

1:50



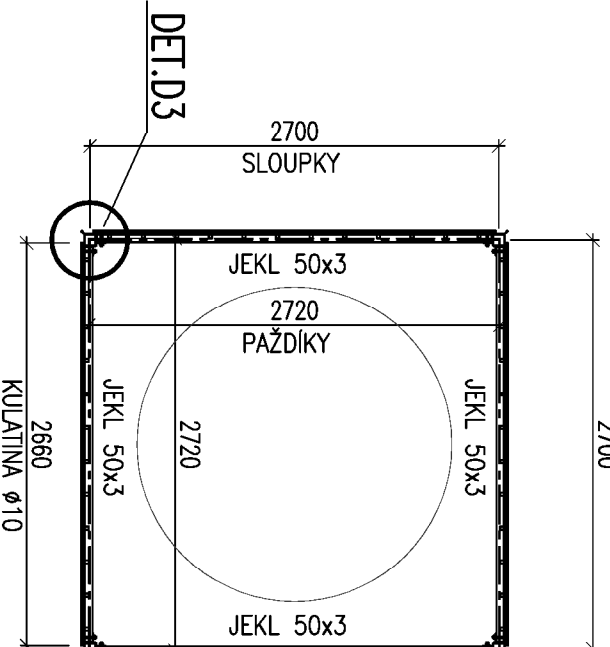
ZÁKLADY

1:50



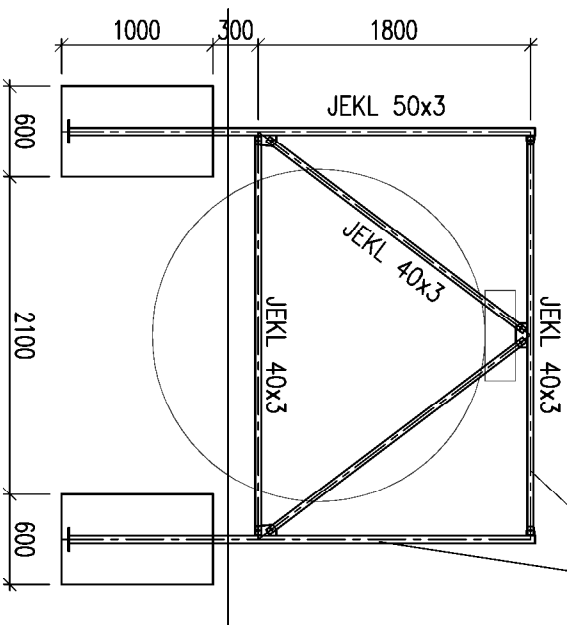
PUDORYS

1:50



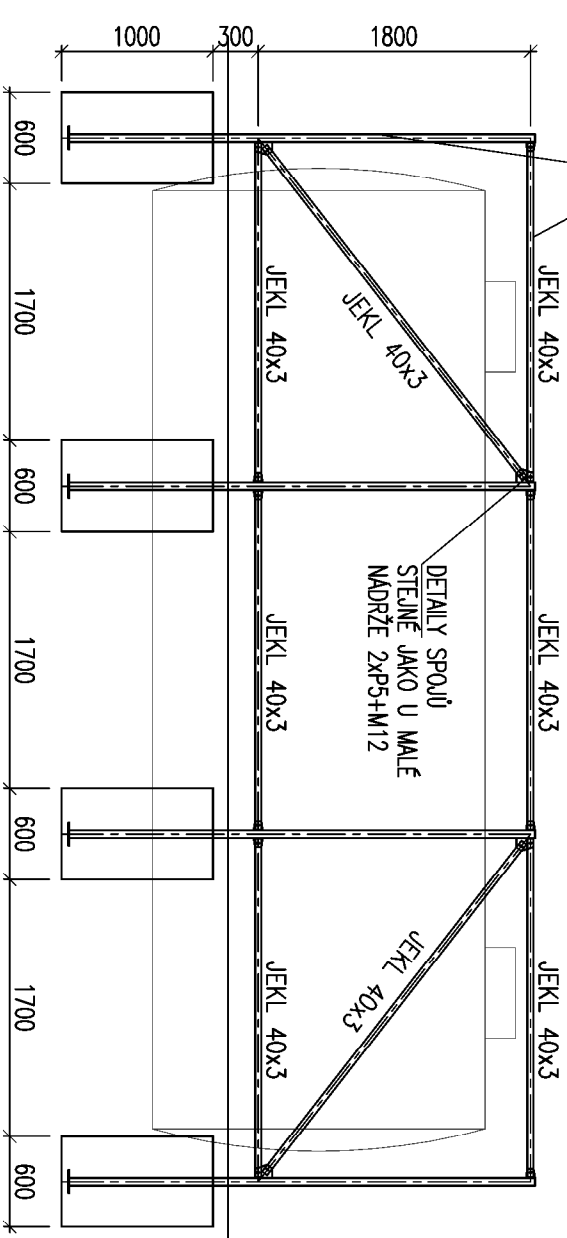
ČELO

1:50



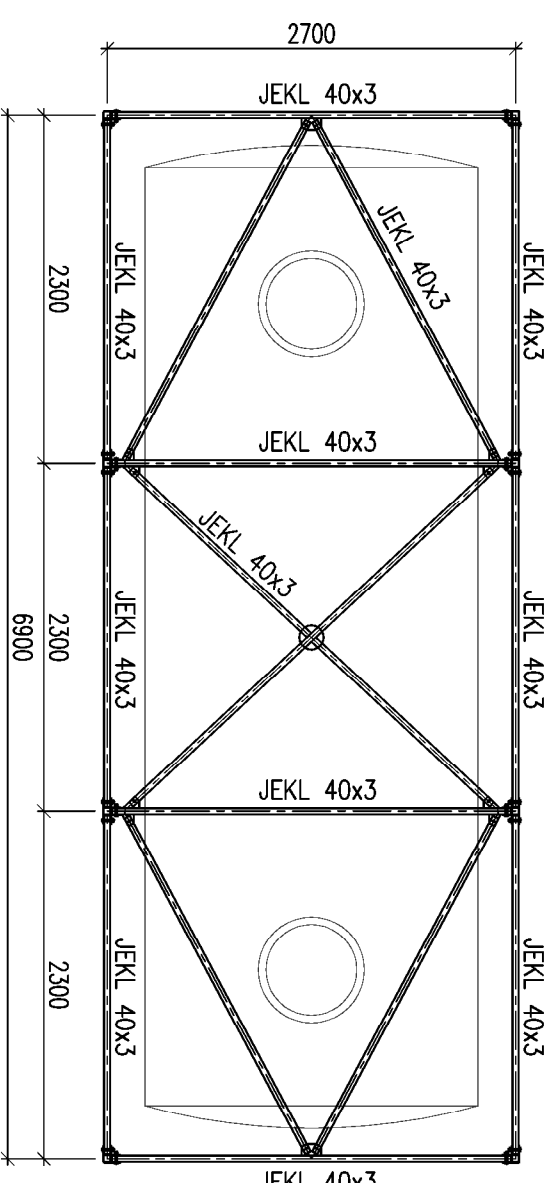
U VELKÉ NÁDRŽE

1:50



PUDORYS

1:50

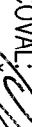



BETON C20/25
OCEL S235
ŠROUBY 8.8

POZNÁMKA

- 1/ ŘÍDÍ PŘEVODNÍK OCELOVÝCH KONSTRUKCÍ EK2 DLE ČSN EN 1090-2
- 2/ KONSTRUKCE BUDE POUŽITO UPRÁVENÍ ŽÁROVÝM ZINKOVANÍM DLE ČSN EN ISO 146
- 3/ VÝKAZ OCELI TVOŘÍ SAMOSTATNOU PŘÍLOHU
- 4/ DISPOZIČNÍ UMÍSTĚNÍ VIZ STAVĚNÍ ČÁST
- 5/ PODROBNOSTI K POUŽITÍ ÚPRAV VIZ TECHNICKÁ ZPRÁVA

REVIZE 07/2024

VYPRACOVANÉ: 		ODP. PROJEKTANT:	HIP:	Ing. Václav Chmelář Statika a dynamika staveb 775 338 699, infochmelar@gmail.com
Ing. V. CHMELÁŘ 		Ing. V. CHMELÁŘ	ING. ARCH. V. DROBNÝ	
MĚ - 00: CHOŤEBŮR				
INVESTOR: MĚSTO CHOŤEBŮR, TRČKA Z LIPY 69, 583 01 CHOŤEBŮR				
STAVBA - OBJEKT: LETNÍ STADIÓN CHOŤEBŮR				
SO 17-OK PRO REKLAMU KOLEM MDRŽÍ				
D1.2 - Konstrukční část				
OBJEKT: OCELOVÁ KONSTRUKCE PRO REKLAMU				
DATUM		12.7.2023	ČÍSLO VÝKRESU: 03	
STUPĚŇ		DPS		
MĚŘÍTKO		1:50 (1:20, 1:5)		
ČÍS. ZÁK.		TP-220503	REV. 1	